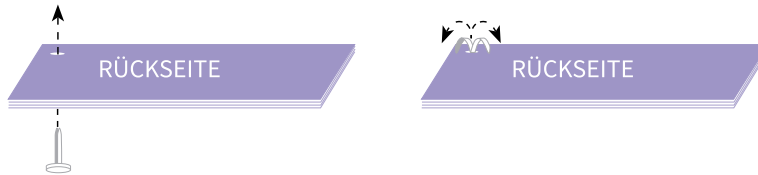


Bastelanleitung:

1. Drucke alle Seiten beidseitig aus. Wenn möglich mindestens auf 160g Papier.
2. Schneide die einzelnen Streifen an der Linie aus. Es sind drei Streifen pro Seite.
3. Lege alle Streifen übereinander. Schau dabei auf die Seitenzahlen.
4. Lochte alle Streifen oben links in der Ecke. Probiere es am besten vorher einmal aus. Wir empfehlen einen Abstand von 18 mm vom Rand.
5. Mit einer Musterklammer können die Seiten zusammengehalten werden.



Viel Spaß beim Basteln und Kennenlernen der Demokratie-Kompetenzen!



Fächer für

Demokratie-Kompetenzen

für Pat*innen in einem Lernen durch Engagement-Projekt

Was bedeutet das Sternchen * ?

In diesem Demokratie-Fächer schreiben wir zum Beispiel „Pat*in“ statt „Pate“. Denn wir denken: Wie wir schreiben und sprechen, kann zur Gleich-Berechtigung von Menschen beitragen. Wenn von einer Gruppe von „Paten“ die Rede ist, stellen sich viele Menschen vor allem männliche Paten vor. Deshalb schreiben wir „Pat*innen“, wenn Jugendliche mit verschiedenen Geschlechtern gemeint sind.

Denn wir möchten, dass alle Menschen gleich sichtbar sind: Mädchen und Jungen, Frauen und Männer – und auch alle Menschen, die sich nicht als männlich oder weiblich verstehen. Dazu gehören zum Beispiel Menschen, in deren Ausweis als Geschlecht „divers“ steht.

Das * zeigt, dass wirklich alle gemeint sind.

Dieses Material ist entstanden im Programm „Lernen durch Engagement – Jugend.Paten.Schafft.“
„Lernen durch Engagement – Jugend.Paten.Schafft.“ ist Teil des Bundesprogramms „Menschen stärken Menschen“ und wird vom Bundesministerium für Familie, Senioren, Frauen und Jugend gefördert.



Gefördert vom:



Was du wissen solltest.

Warum haben viele der Wörter Binde-Striche?

Wir möchten, dass ganz viele Schüler*innen die Texte lesen können.

Damit du die Texte leichter lesen kannst, haben wir viele lange Wörter mit Binde-Strichen geschrieben. Zum Beispiel **Heraus-Forderung** anstelle von Herausforderung.

1

Du hältst einen **Fächer für Demokratie-Kompetenz** in den Händen.

In dem Fächer werden Demokratie-Kompetenzen erklärt.

Du kannst selbst überlegen, wie viele Kompetenzen du als Pat*in hast.

Und du kannst überlegen, wie gut du schon darin bist.

Demokratie-Kompetenzen sind wichtig, damit alle Menschen gut zusammenleben können.

Zum Beispiel in deiner Familie, mit deinen Freunden oder in der Schule. Und auch mit anderen Menschen, für die du dich zum Beispiel als Pat*in engagierst.

Demokratie ist ein schweres Wort.

Alle Menschen stellen sich darunter etwas anderes vor.

Es bedeutet unter anderem:

- Jeder Mensch darf mit-entscheiden.
- Und jeder Mensch hat die gleichen Rechte.
- Und jeder Mensch hat die gleichen Pflichten.

3

Auch **Kompetenz** ist ein schweres Wort. Es gibt sehr viele Kompetenzen.

Kompetenzen sind zum Beispiel **Werte** und **Einstellungen**.

Ein Mensch kann verschiedene Einstellungen haben. Und Werte sind zum Beispiel die Grundlage dafür, wie man sich verhalten will. Und was Menschen wichtig ist.

Hier sind drei demokratische **Werte und Einstellungen**, die Pat*innen brauchen:

S. 8 Ich übernehme und trage Verantwortung für andere Menschen.

S. 10 Ich akzeptiere und respektiere, dass alle Menschen gleich viel wert sind. Sie haben vielfältige Lebens-Weisen.

S. 12 Ich gehe mit Unsicherheiten positiv um.

4

In deinem Lernen durch Engagement-Projekt bist du Pat*in. Als **Pat*in** engagierst du dich für andere Menschen. Sie heißen **Chancen-Partner*innen** und sind Kinder, Jugendliche und manchmal auch Erwachsene, für die du dich engagierst. Du unterstützt sie und gibst ihnen bessere Chancen auf ein gutes Leben. (Das heißt: Patenschafts-Beziehung.)

Du unterstützt zum Beispiel:

- beim Lernen,
- beim Ankommen in deiner Stadt,
- in wichtigen Situationen, zum Beispiel beim Schul-Wechsel,
- bei Sport und Kultur,
- bei gesunder Ernährung,
- beim Mitmachen in der Politik,
- bessere Lebens-Bedingungen im Umfeld der Chancen-Partner*innen.

Gute Bedingungen im Leben erkennt man daran, dass alle Menschen gleich-berechtigt sind und gleiche Chancen haben. Denn jeder Mensch sollte Dinge tun können, die er sich wünscht. Aber viele Menschen haben es schwerer im Leben.

6

**Ich übernehme und
trage Verantwortung
für andere Menschen.**



Kompetenzen sind auch **Fähigkeiten**, also Dinge, die ein Mensch zum Handeln braucht. Hier sind zwei **Fähigkeiten**, die für Pat*innen besonders wichtig sind:

S. 14 Ich fühle mich in andere Menschen ein und kann mir ihre Blick-Winkel vorstellen.

S. 16 Ich kann und möchte mich in der Gesellschaft beteiligen.

Zu **Kompetenzen** gehört auch **Wissen**.

Hier ist eine Kompetenz, die für Pat*innen besonders wichtig ist:

S. 18 Ich denke über mich selbst nach und übe Selbst-Kritik.

Darum geht es bei den Chancen-Patenschaften:

In dem Film-Clip auf dieser Seite erfährst du mehr.



Daran erkennst du die Kompetenz bei dir ...

- Ich helfe meinen Mitmenschen.
- Ich unterstütze sie, auch wenn sie keine Familien-Mitglieder von mir sind oder ich sie noch nicht kenne.
- Ich setze mich regelmäßig und gerne für andere Menschen ein.
- Ich übernehme in meiner Lern-Gruppe und beim Engagement freiwillig Aufgaben.
- Ich halte Absprachen gegenüber anderen ein. Zum Beispiel mit Lehrer*innen, Mitschüler*innen oder den Menschen, für die ich mich engagiere. Ich entschuldige mich, wenn ich Absprachen aus wichtigen Gründen nicht einhalten kann.



Ich akzeptiere und respektiere, dass alle Menschen gleich viel wert sind. Sie haben vielfältige Lebens-Weisen.



Anerkennung von Vielfalt und Gleichwertigkeit

10

Ich gehe mit Unsicherheiten positiv um.



Toleranz für Mehrdeutigkeit und Unsicherheit

12

Ich fühle mich in andere Menschen ein und kann mir ihre Blick-Winkel vorstellen.



Perspektivübernahme und Empathie

14



Daran erkennst du die Kompetenz bei dir ...

- Ich lerne gerne neue Menschen kennen.
- Ich bin neugierig auf ihre Sicht auf die Welt.
- Ich akzeptiere andere Ideen und Meinungen. Ich diskutiere sachlich.
- Ich respektiere die Herkunft, Religion, Meinung und das Geschlecht anderer.
- Die große Anzahl von Sprachen, Geschlechtern, Kulturen, Religionen und Sicht-Weisen bereichert mein Leben.
- Ich denke, dass ich von anderen Menschen immer etwas lernen kann.

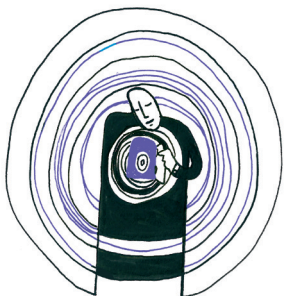
11



Daran erkennst du die Kompetenz bei dir ...

- Ich fühle mich in neuen Situationen wohl und kann neue Aufgaben gut übernehmen.
- Wenn ich Angst vor unsicheren oder neuen Situationen habe, ist das erst mal okay. Ich vermeide die Situationen aber deshalb nicht und kann darüber sprechen.
- Ich vertraue in meine Fähigkeiten. Wenn es auf eine Frage oder Herausforderung keine einfache Lösung gibt, kann ich trotzdem damit umgehen.
- Ich finde herausfordernde und unsichere Situationen spannend.

13



Daran erkennst du die Kompetenz bei dir ...

- Ich kenne die Meinungen anderer Menschen und kann sie mit eigenen Worten wieder-geben.
- Ich versuche, die Gefühle und Meinungen anderer Menschen zu verstehen – auch in Konflikten.
- Ich habe Verständnis für das Verhalten anderer Menschen und kann ihre Gefühle nach-empfinden.
- Ich weiß, dass andere Menschen andere Interessen haben als ich.
- Ich weiß, dass Menschen in unserer Gesellschaft unterschiedliche Chancen im Leben haben.
- Ich weiß, dass es Hürden für Menschen gibt. Diese Hürden machen es schwer, dass alle Menschen die Gesellschaft gleich gut mit-gestalten können.

15

Ich kann und möchte mich in der Gesellschaft beteiligen.



16

Partizipationsfähigkeit und Bereitschaft

Ich denke über mich selbst nach und übe Selbst-Kritik.



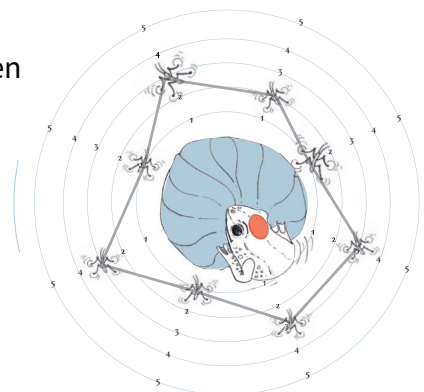
18

Reflektierte Selbstkenntnis

Hinweis für Lehrer*innen:

Um die Demokratie-Kompetenzen langsam kennenzulernen und sich selbst einzuschätzen, empfehlen wir:

1. den Methodentipp für Lehrer*innen: „Kopfkino“
2. die Landkarte „Der springende Punkt“ (Atlas der Chancen-Patenschaften, S. 16-17)



Die Materialien sind hier zu finden:



<https://www.servicelearning.de/jugendpatenschaft/demokratiefaecher>

20

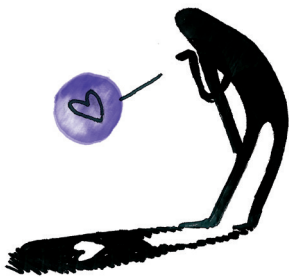


Daran erkennst du die Kompetenz bei dir ...

- Ich möchte das Patenschafts-Projekt mit-gestalten.
- Ich kenne die Situation meiner Chancen-Partner*innen und möchte ihren Alltag verbessern.
- Ich spreche schwierige Umstände in der Lern-Gruppe oder in der Patenschaft von selbst an und helfe mit, sie zu lösen.

17

Daran erkennst du die Kompetenz bei dir ...



- Ich kann meine Fähigkeiten gut einschätzen.
- Ich weiß, wo meine Stärken liegen.
- Ich weiß, was ich noch nicht so gut kann und was ich noch lernen möchte.
- Ich habe eine eigene Meinung.
- Ich kann meine Meinung erklären.
- Ich kann mit Kritik umgehen.
- Ich betrachte meine eigene Meinung kritisch.

19

IMPRESSUM

Herausgeberin:


Stiftung
Lernen durch Engagement
Service-Learning in Deutschland

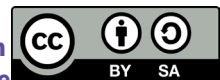

Netzwerk
Lernen durch Engagement
Service-Learning in Deutschland

Stiftung Lernen durch Engagement -
Service Learning in deutschland SLIDE gGmbH
Brunnenstr. 29 | 10119 Berlin
www.servicelearning.de

 StiftungLdE |  StiftungLdE

Illustrationen, Satz und Layout:
Nora Kühnhausen | www.minkaaa.de

Hinweise zum Urheberrecht
und zur Nutzung der in diesem
Dokument enthaltenen Inhalte



Texte

Sofern im Dokument nicht anders angegeben, stehen die Texte dieses Dokumentes unter der folgenden Lizenz: Creative Commons Namensnennung-Share Alike 4.0 International Public License, abrufbar unter <https://creativecommons.org/licenses/by-sa/4.0/legalcode.de>. Eine Nutzung der Texte darf nur unter Einhaltung der Lizenzbedingungen der vorgenannten Lizenz erfolgen.

Bildmaterial, Icons und Logos

Sofern im Dokument nicht jeweils ausdrücklich angegeben, stehen sämtliches Bildmaterial, Icons und Logos **nicht** unter einer Creative Commons Lizenz. Jede Nutzung von Bildmaterial, Icons und Logos bedarf der vorherigen schriftlichen Zustimmung der Stiftung Lernen durch Engagement. Bitte richten Sie Ihre Lizenzanfragen an: kommunikation@lernen-durch-engagement.de.